



De las grandes esperanzas a los grandes problema

Roberto Rodríguez Gómez

Temas

El optimismo en el cambio de milenio

La matriz de la transformación universitaria en la coyuntura 1995-2005

Agenda de transformación para el siglo XXI

Implementación de las propuestas

Desarrollo de tendencias

Efectos no previstos y consecuencias problemáticas

¿Cómo estamos hoy?

Cuestiones cruciales a resolver

Optimismo en el cambio de milenio

- Fin de la guerra fría.
- Recuperación económica.
- Nuevos circuitos comerciales y bloques económicos. Libre comercio.
- La Unión Europea.
- Ventana de oportunidad demográfica.
- Transiciones democráticas.
- Intensificación tecnológica. Digitalización TIC.
- Nueva Gerencia Pública.
- Economías del conocimiento y la innovación.
- Diálogo multilateral para el desarrollo.

Matriz de cambio universitario

- Unesco: Conferencia Mundial de la Educación Superior (1995-1998).
 - Acceso, Calidad, Pertinencia, Internacionalización.
- Banco Mundial. Lecciones de la experiencia.
 - Evaluación, sustentabilidad financiera, diversificación institucional.
- Diagnósticos y Reportes Nacionales.
 - Dearing (UK), Attali (Francia), Boyer (USA)...
- OCDE. Nuevos imperativos de la ES.
- Peligros y Promesas (Unesco + WB).
- Proceso de Bolonia (Desde 1999).

Matriz de cambio universitario

- Unesco: Conferencia Mundial de la Educación Superior (1995-1998).
 - Acceso, Calidad, Pertinencia, Internacionalización.
- Banco Mundial. Lecciones de la experiencia.
 - Evaluación, sustentabilidad financiera, diversificación institucional.
- Diagnósticos y Reportes Nacionales.
 - Dearing (UK), Attali (Francia), Boyer (USA)...
- OCDE.
- Peligros y Promesas (Unesco + WB)

La gran promesa

- Constitución de la Sociedad del Conocimiento
- Integrar educación superior / ciencia / tecnología.
- La triple hélice y los sistemas de innovación.
- Acceso universal.
- Aprovechamiento de las TIC.
- Formas de internacionalización.
- Renovación del currículum. Competencias.

Una nueva generación de políticas

- Crecimiento y desconcentración.
- Nuevos tipos institucionales, ES tecnológica.
- Planeación estratégica.
- Evaluación, acreditación y rendición de cuentas.
- Diversificación de fuentes de financiamiento.
- Fomento a la investigación universitaria.
- Educación superior a distancia.
- Atención a la dimensión internacional.
- Incentivos a la vinculación externa.
- Convergencia de políticas e instrumentos.
- Participación del sector privado.

Efectos

- Rápido crecimiento de la matrícula de educación superior y posgrado. De 100 millones de estudiantes en el año 2000 a más de 200 millones en el 2020. Proyección para 2030 (tendencia lineal) aproximadamente 320 millones de estudiantes.
- Tasas de crecimiento superiores a las demográficas, económicas y a la generación de empleos.
- Alta diversificación de tipos institucionales
- Acceso de nuevos perfiles socioeconómicos
- Tasas de cobertura en rangos superiores al 50%

Países con cobertura bruta de ES superior al 50% (2018)

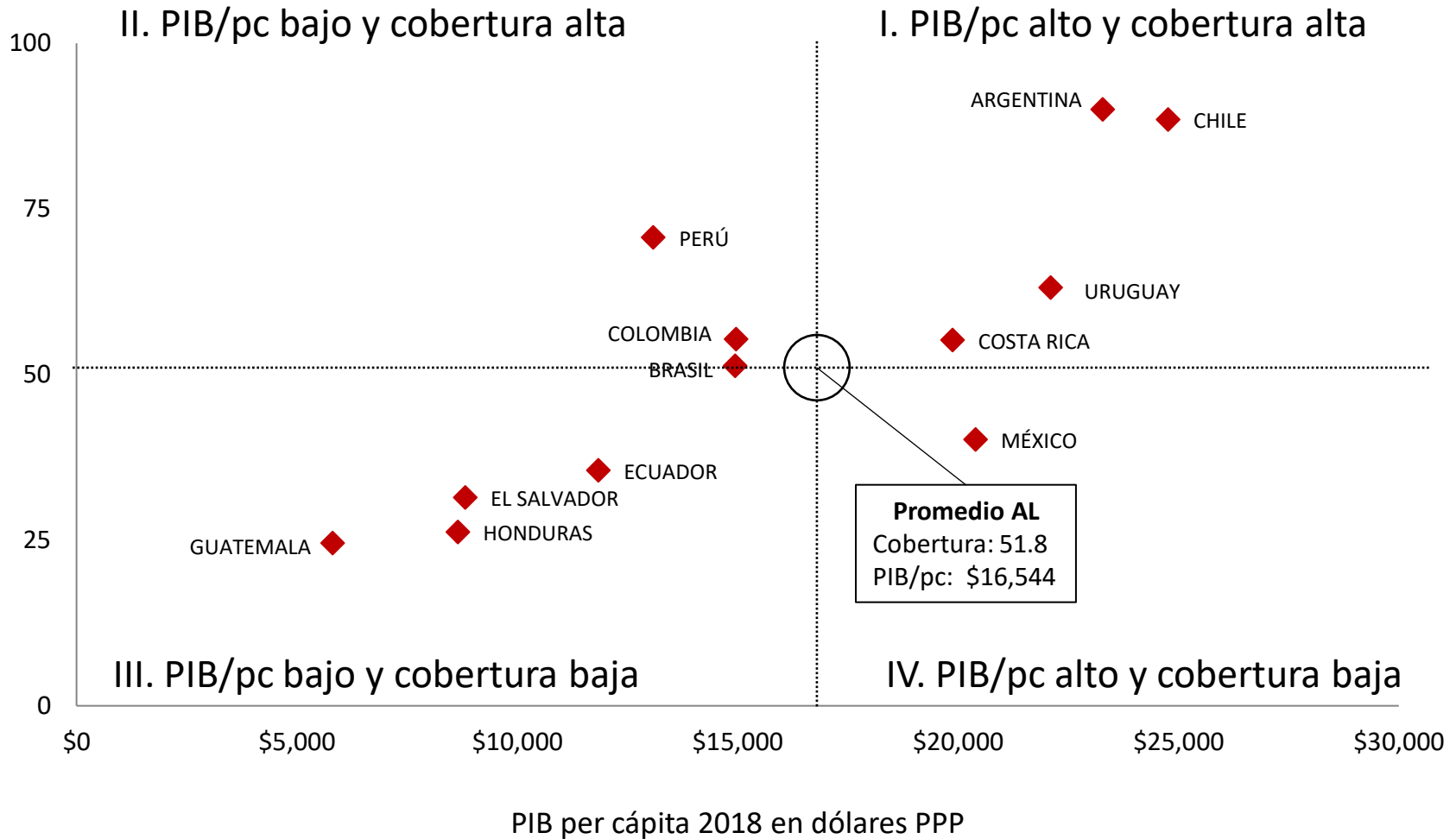
Según la UNESCO, en la actualidad más de cincuenta países han superado la barrera de 50% de cobertura bruta en Educación Superior

La mayor parte del grupo incluye a las naciones de la Unión Europea y a los países con economías consolidadas, aunque hay varios de desarrollo intermedio.

El indicador de México es de 40 %

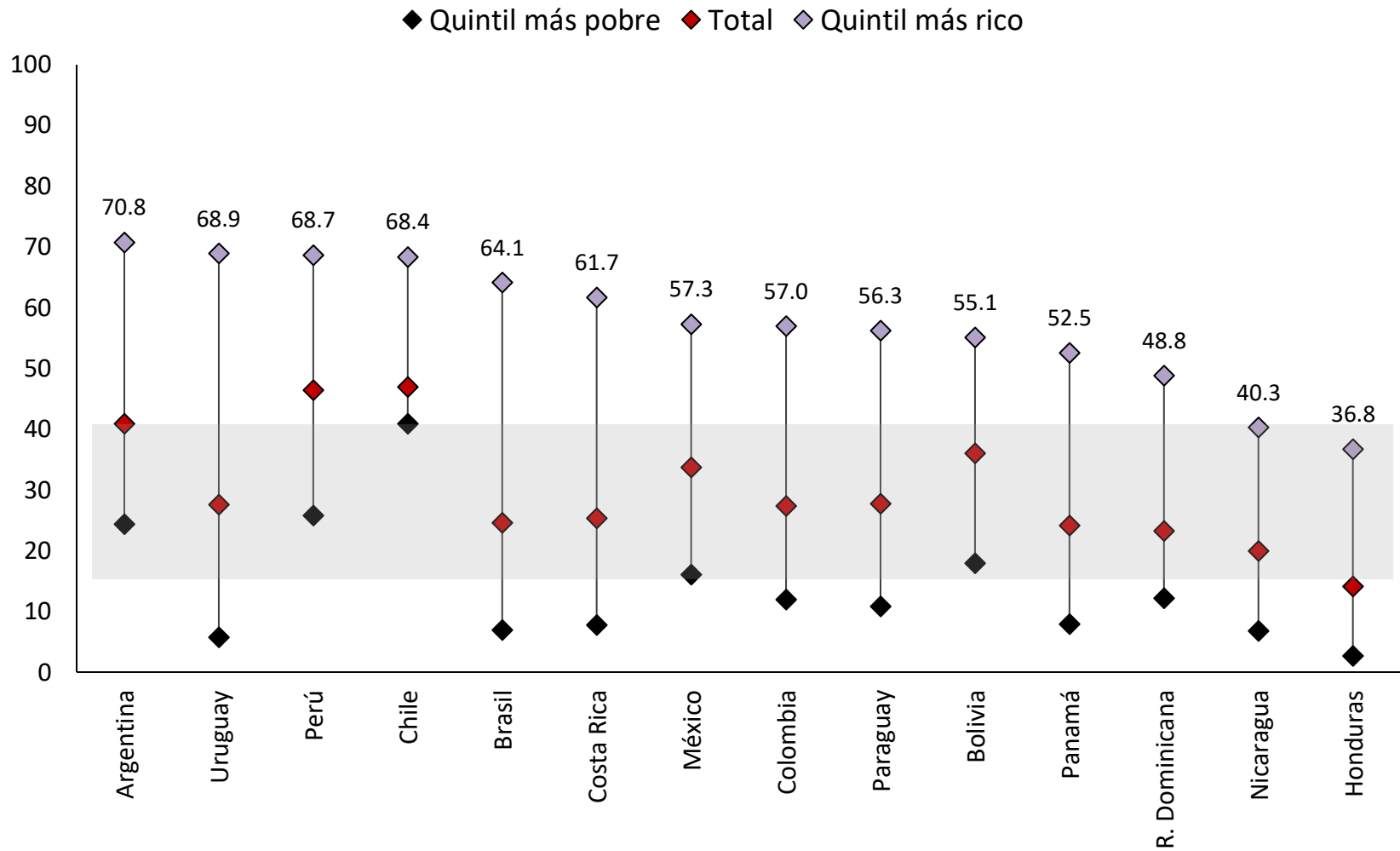
Corea	98.4	Turquía	69.4
EUA	94.3	Portugal	68.9
Finlandia	93.7	Israel	65.8
Bielorusia	91.5	Letonia	65.1
Australia	86.3	R. Checa	64.2
Eslovenia	86.0	Uruguay	63.2
España	84.6	Bulgaria	62.7
Islandia	80.9	Italia	62.5
N. Zelanda	79.8	Cuba	62.5
Ucrania	79.7	UK	61.9
Dinamarca	79.6	Alemania	61.7
Argentina	78.6	Croacia	61.6
Venezuela	78.1	Japón	61.5
P. Bajos	77.3	Mongolia	61.1
Estonia	76.7	Libia	60.9
F. Rusia	76.1	Hungría	59.6
Chile	74.4	Francia	58.3
Noruega	74.1	Suiza	55.6
Lituania	73.9	Albania	55.5
Polonia	73.2	Irán	55.2
Austria	72.4	Eslovaquia	55.1
Irlanda	71.2	Serbia	52.4
Bélgica	70.8	Rumania	51.6
Suecia	70.0	Tailandia	51.4

Cobertura bruta según PIB per cápita



Fuentes: Base de datos Banco Mundial; Base de datos UNESCO

Tasa neta de asistencia por quintiles de ingreso



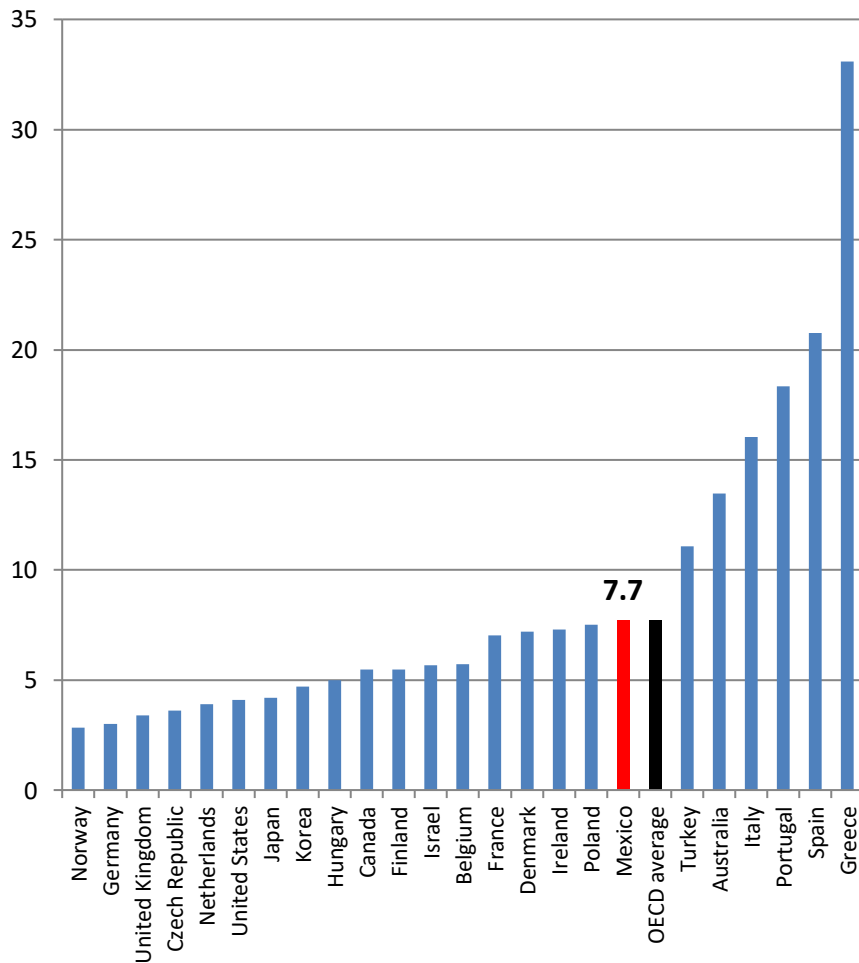
Fuente: Socio-Economic Database for Latin America and the Caribbean (CEDLAS and The World Bank)

Problemas

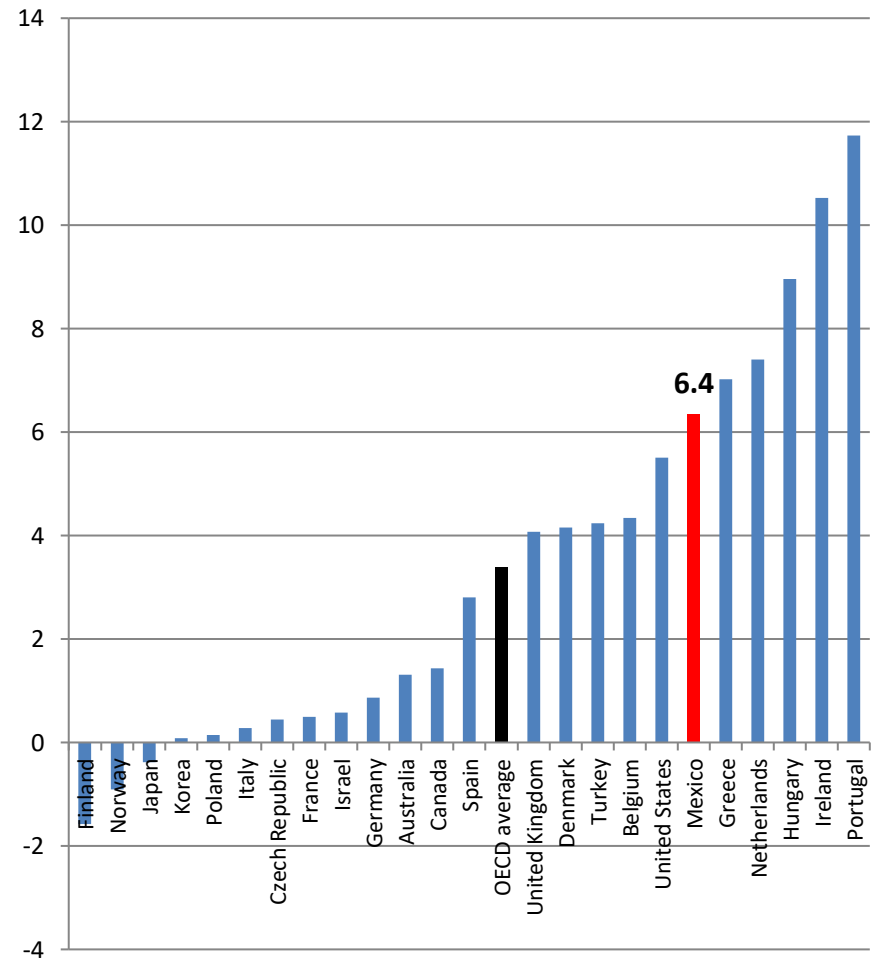
- Financiamiento del crecimiento
 - Sistemas altamente privatizados → Deuda estudiantil.
 - Sistemas altamente subsidiados → Crisis fiscal
- Empleabilidad de los egresados
 - Desempleo de profesionales
 - Precarización laboral
 - Presión contra otros perfiles de formación
 - Deterioro de las expectativas

Desempleo de profesionales jóvenes 25 a 24 años

Porcentaje en 2017



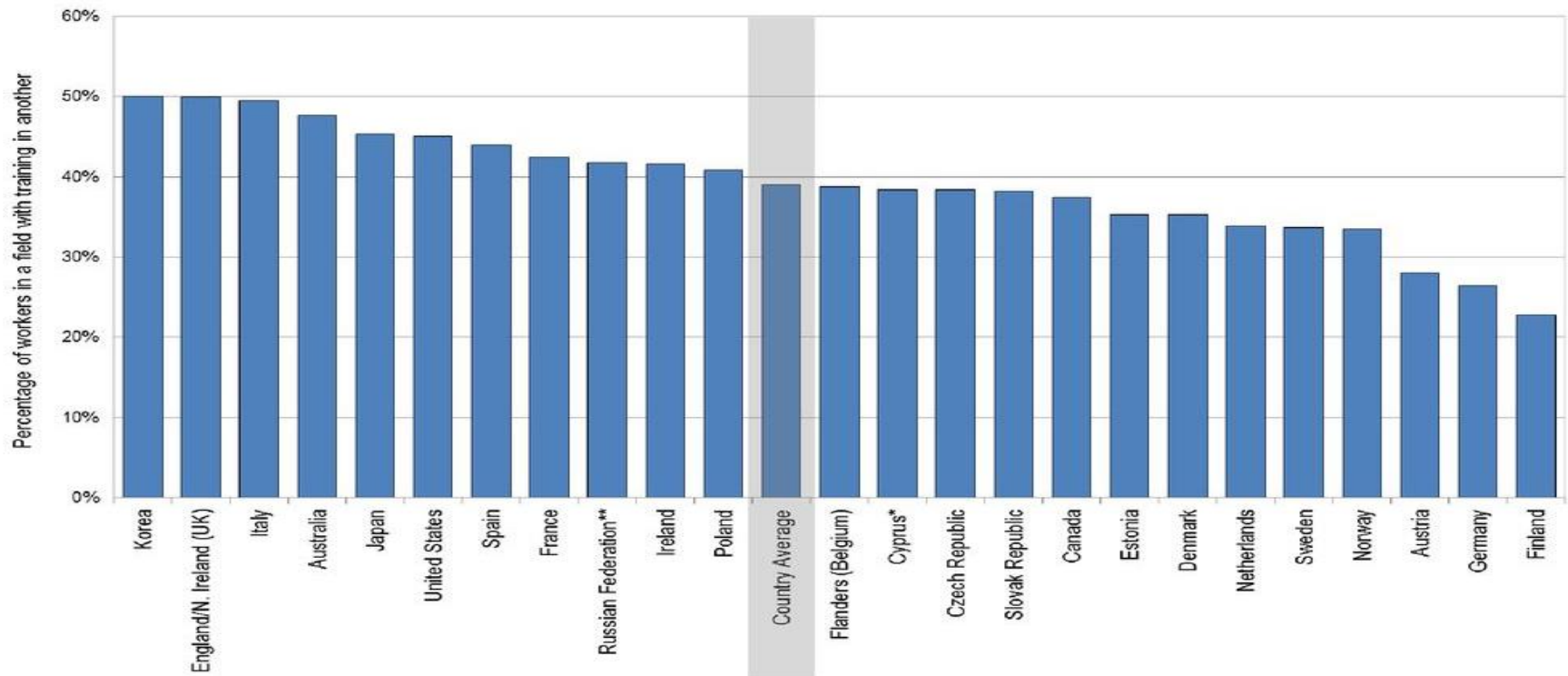
Tasa de crecimiento 2000-2017



Incongruencia entre área de estudios y área de trabajo

El estudio *International Assessment of Adult Competencies' Survey of Adult Skills* (PIAAC-OCDE, 2013) contabiliza los niveles de incongruencia entre formación académica y campo de desempeño laboral. Se estima que en el conjunto de países OCDE el nivel de inconsistencia alcanza un promedio de 38%

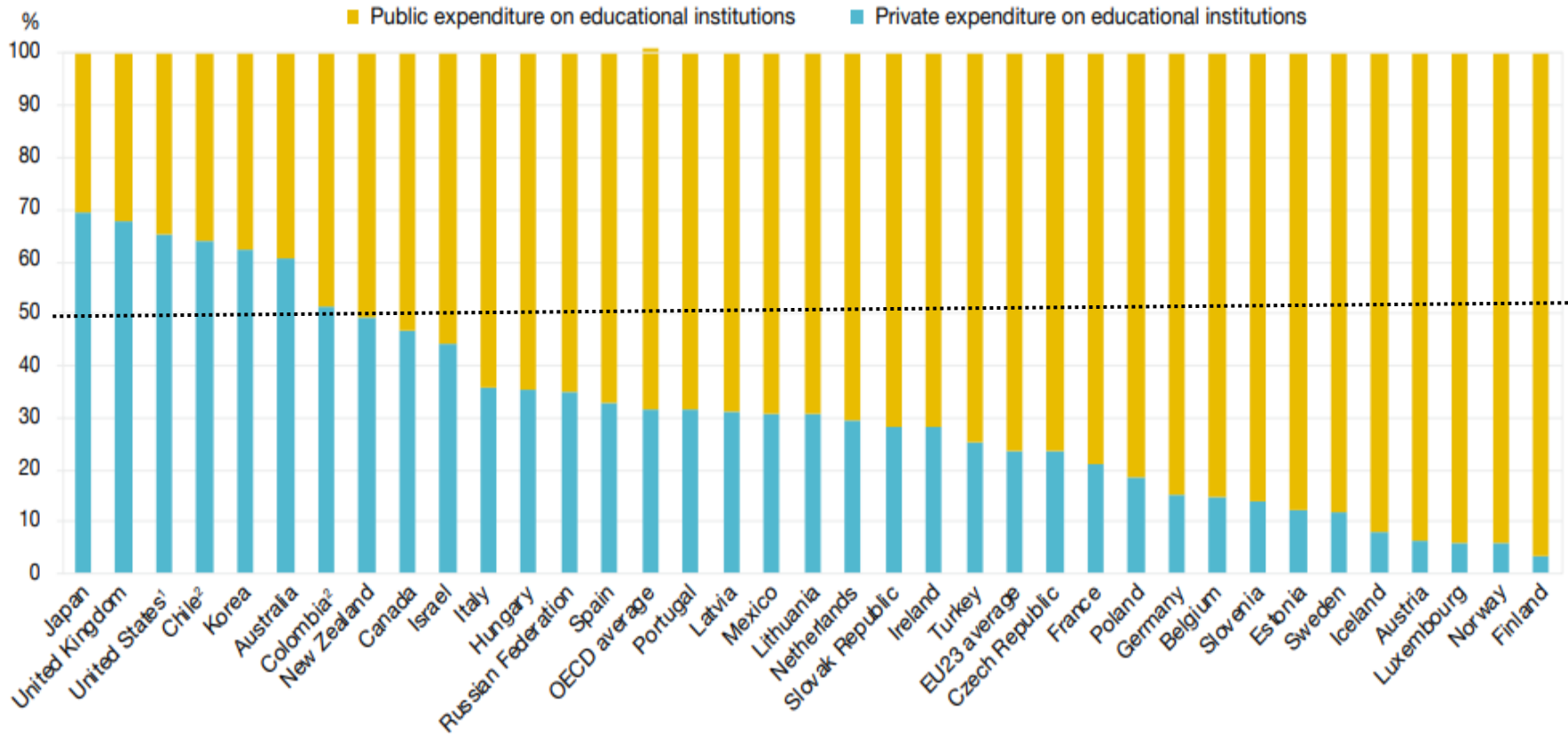
Figure 1. **Prevalence of field-of-study mismatch across countries**



Inconsistencia vertical: resumen

<p>Condición menos favorable Stock de profesionales bajo Inconsistencia laboral alta</p>	<p>Falla en la producción de empleos Stock de profesionales alto Inconsistencia laboral alta</p>
<p>Turquía, Italia, Austria, Portugal, Alemania, Bulgaria, Polonia, Grecia.</p>	<p>Estonia, Suiza, Reino Unido, Lituania, España, Francia, Bélgica, Irlanda, Noruega, Chipre.</p>
<p>Falla en la producción de profesionales Stock de profesionales bajo Inconsistencia laboral baja</p>	<p>Condición más favorable Stock de profesionales alto Inconsistencia laboral baja</p>
<p>R. Checa, Rumania, Serbia, Croacia, Moldavia, R. Eslovaca, Hungría, Malta, Letonia, Eslovenia.</p>	<p>Islandia, Luxemburgo, Holanda, Finlandia, Suecia, Dinamarca.</p>

Participación sectores público y privado



Fuente: OECD (2019), *Education at a Glance 2019: OECD Indicators*.

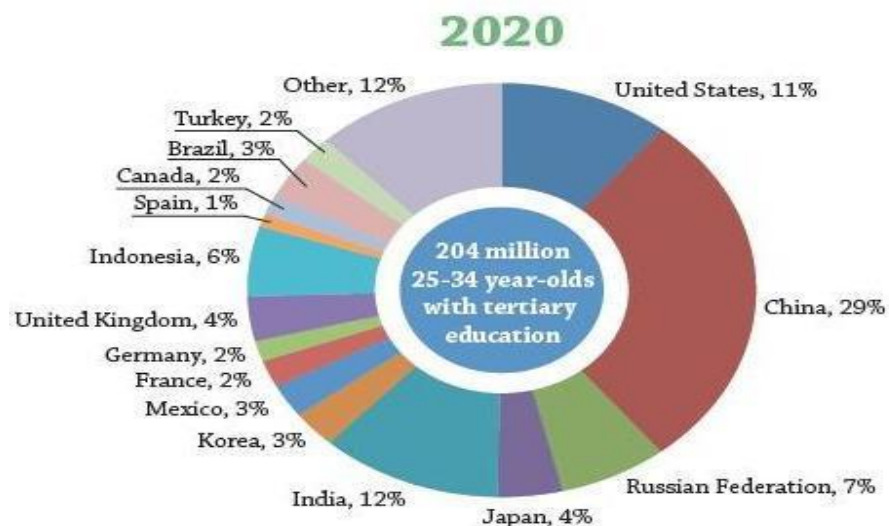
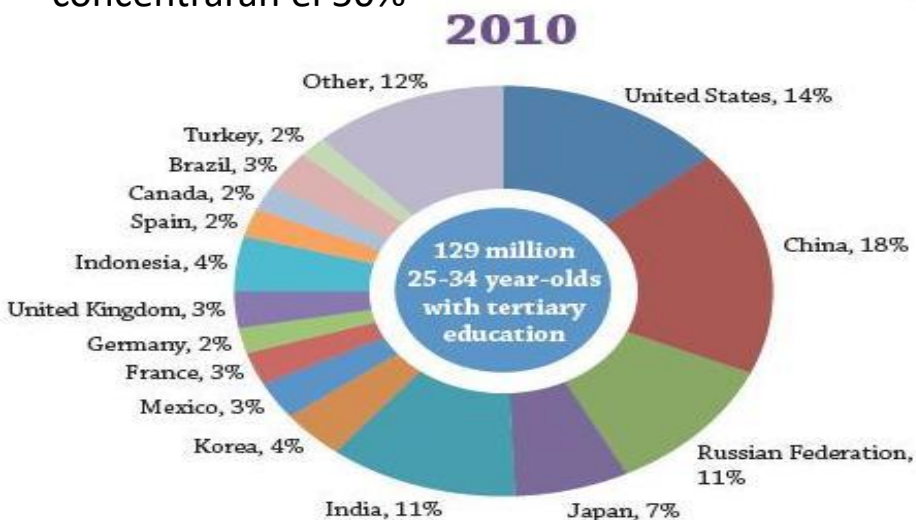
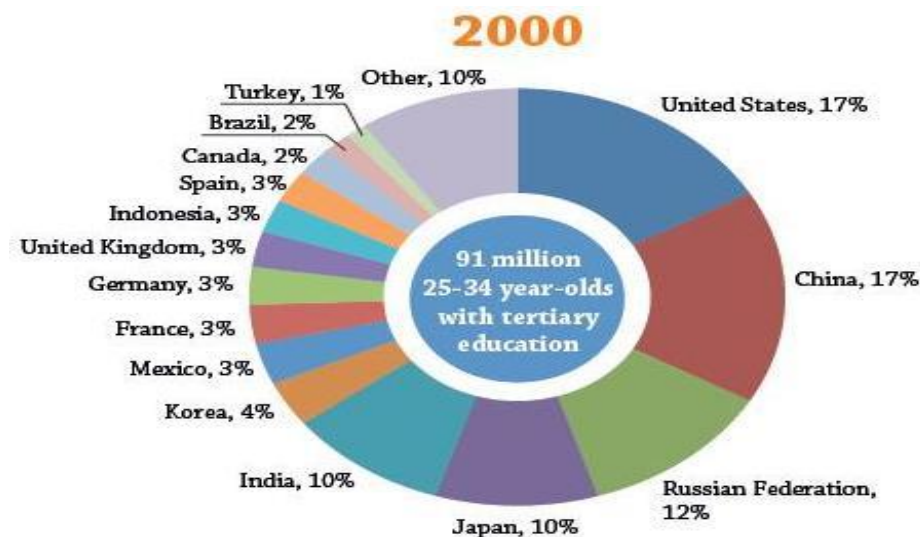
Profesionales. Redistribución geográfica

La población de 20 a 34 años con estudios superiores incrementó de 91 a 129 millones de 2000 a 2010. Alcanzará 204 millones en 2020.

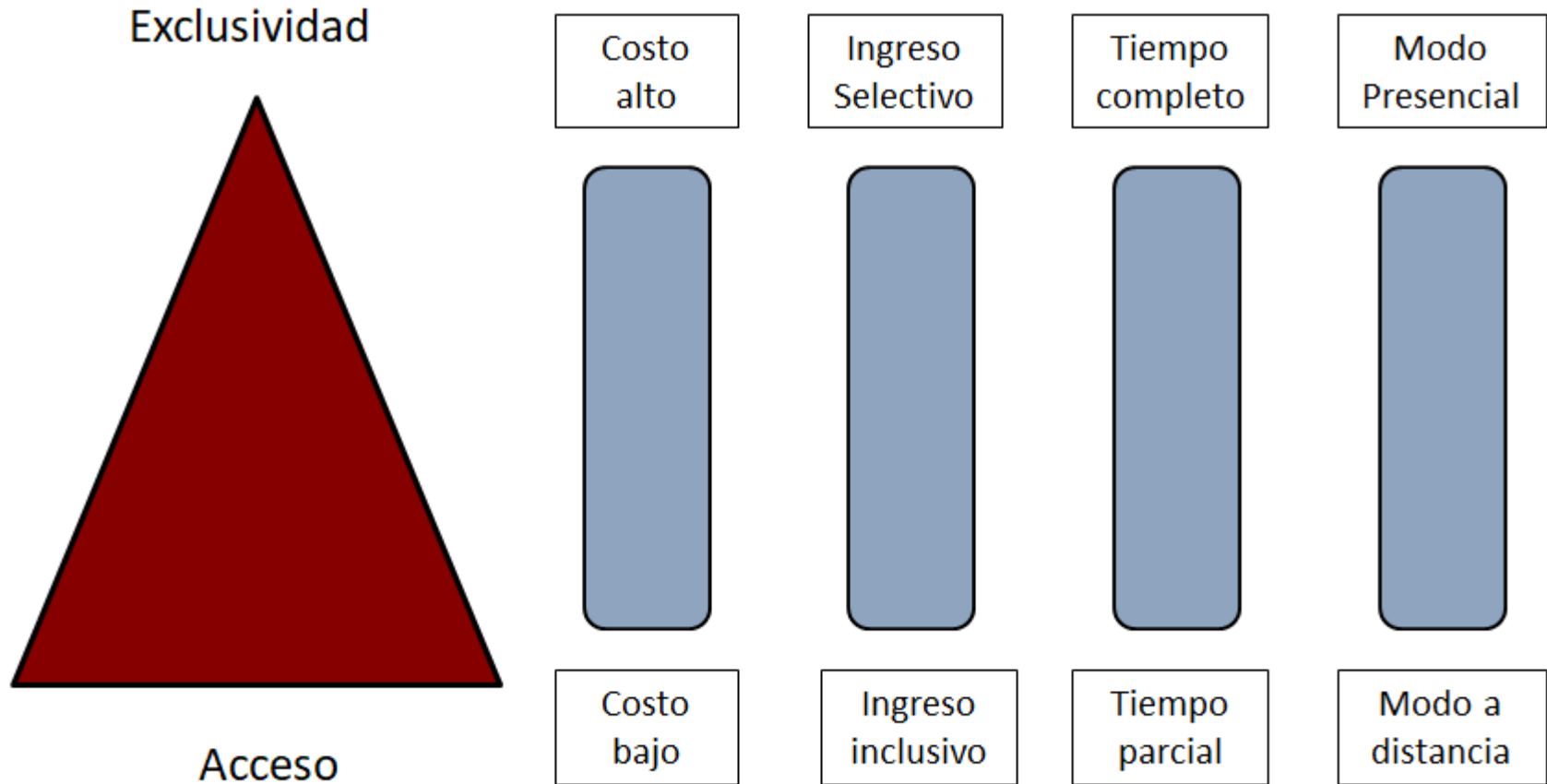
De 2000 a 2020 la proporción de EUA disminuye de 17% a 11%. La de China incrementa de 17% a 29%.

En 2010 EUA y Europa concentran más de 45% de los profesionales. En 2020 China, India, Corea e Indonesia producirán más del 50%, EUA y Europa el 25% y América Latina menos del 10%.

Se estima que en 2030 entre China y la India concentrarán el 50%



Tendencias de segmentación institucional



Fuente: Rahul Chodaha & Edwin van Rest (2018). *Envisioning Pathways to 2030*.

Alternativas

- Priorizar el empleo y la inserción laboral de los jóvenes
 - Inversión pública en sectores estratégicos (productivos, sociales, educativos y culturales).
 - Nuevos incentivos a los sectores privado, académico y social.
- Reconceptualizar el pacto universitario
 - Responsabilidad social universitaria.
 - Participación de las universidades en los proyectos de desarrollo.
 - Autonomía universitaria.
- Inversión pública en las instituciones de mayor consolidación para alentar su crecimiento.
- Generalización de tecnología digitales.
- Nuevos procesos de admisión.
- Universidad abierta a la sociedad.