

México: exclusión educativa en un contexto de pobreza y desigualdad

María Jesús Pérez García
Seminario de Educación Superior - UNAM
México, 26 de octubre de 2012

- ❑ Concepto relacional, de carácter contingente: la exclusión, como la inclusión, es con relación a algo o alguien, que puede cambiar entre periodos y contextos.
- ❑ Su campo semántico es amplio y diverso: integración, equidad, igualdad, marginación, pobreza, pertenencia, cohesión, vulnerabilidad, precariedad, riesgo...

El par exclusión / inclusión

□ El término *inclusión* ha estado sometido a múltiples –y progresivas– interpretaciones:

1. **Restituir** la oportunidad de recibir educación a las personas con necesidades especiales.
2. **Proveer** servicios educativos **a todas las personas** “diferentes” por razones de edad, localización geográfica, condición de pobreza, género, identidad étnica, adscripción confesional, condición de salud, laboral o cualquier otra.

Exclusión / inclusión educativa

3. Las personas como titulares de derechos:

- El **acceso** a la educación como derecho (Art. 3 constitucional).
- El **rezago** educativo como carencia social y como indicador indispensable para la medición de la pobreza (LGDS).
- **Indicadores complementarios** de la educación (LGDS): analfabetismo, educación obligatoria, educación básica del jefe de hogar y cónyuge, resultados educativos (Excale, PISA, Enlace), cobertura, rezago educativo promedio del hogar.
- La exclusión educativa remite también al abandono prematuro de estudios, al bajo desempeño académico y a la privación de educación de calidad.

Exclusión / inclusión educativa

□ Son poblaciones **vulnerables a la exclusión educativa**:

- Mujeres
- Grupos étnicos
- Personas con capacidades diferentes
- Personas en condición de pobreza
- Migrantes
- Población residente en zonas marginadas

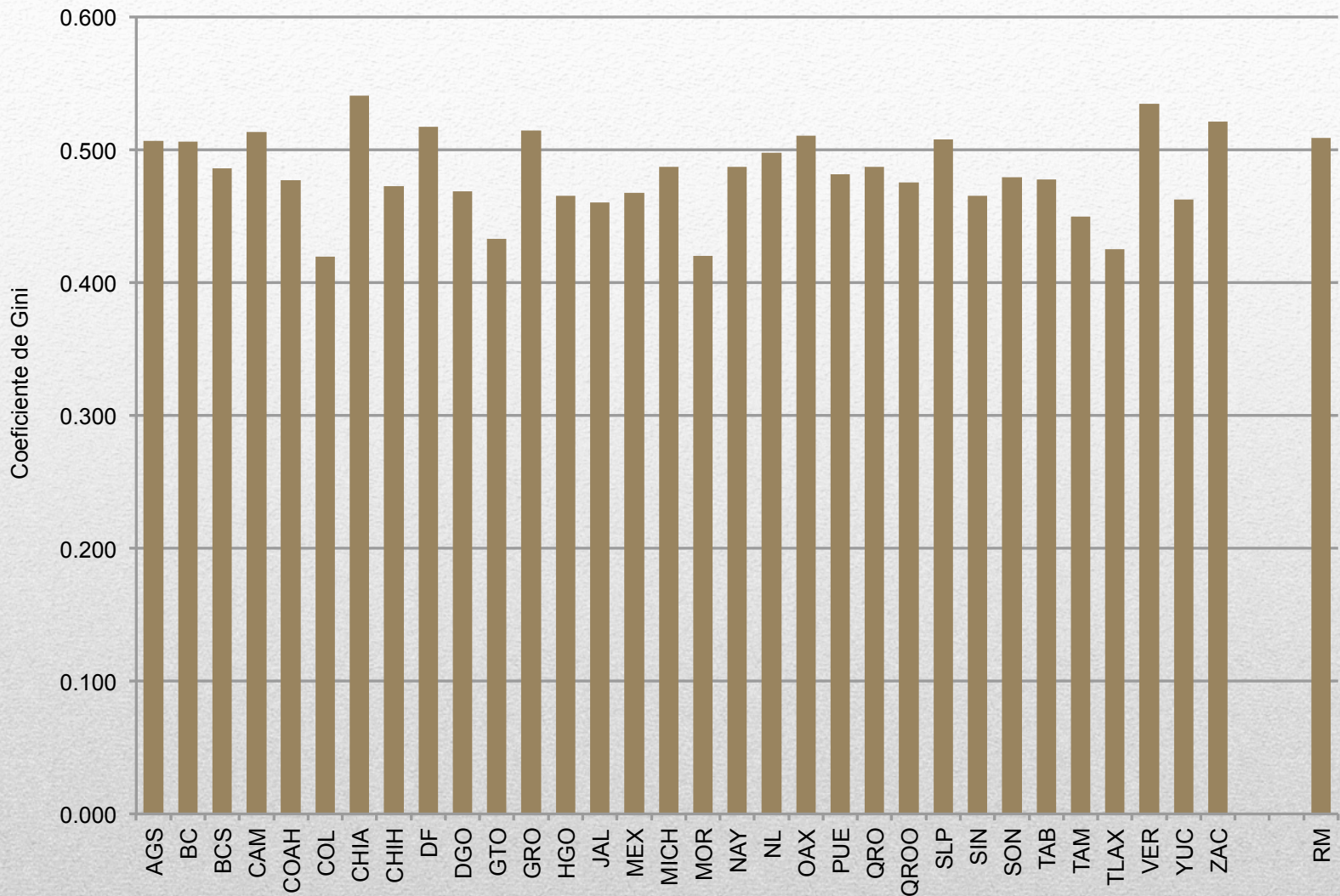
Poblaciones vulnerables a la exclusión educativa en México

- ❑ En 2010 había 52 millones de personas en situación de pobreza: 46 de cada 100 habitantes. La pobreza extrema afectaba a 11.7 millones de personas: 10 de cada 100 habitantes.
- ❑ Entre 2008 y 2010:
 - La incidencia pasa de 44.5% a 46.2%. La población total en pobreza de 48.8 millones a 52.
 - La pobreza extrema crece en Veracruz, el Estado de México y Jalisco, y se reduce en Puebla y Michoacán.
 - La carencia en el acceso a la alimentación pasa del 21.7% (23.8 millones) al 24.9% (28 millones).
 - Población por debajo de la línea de bienestar: del 49.0% a 52.0%. Por debajo de la línea de bienestar mínimo: de 16.7% a 19.4%.
 - En las áreas urbanas la población por debajo de la línea de bienestar pasa de 44.8% a 47.7%; en las rurales, de 63.1% a 66.0%.
 - La desigualdad no cambia de forma significativa (0.505 a 0.509). En 18 entidades disminuye, pero en 14 aumenta.

Pobreza en México, 2008 y 2010

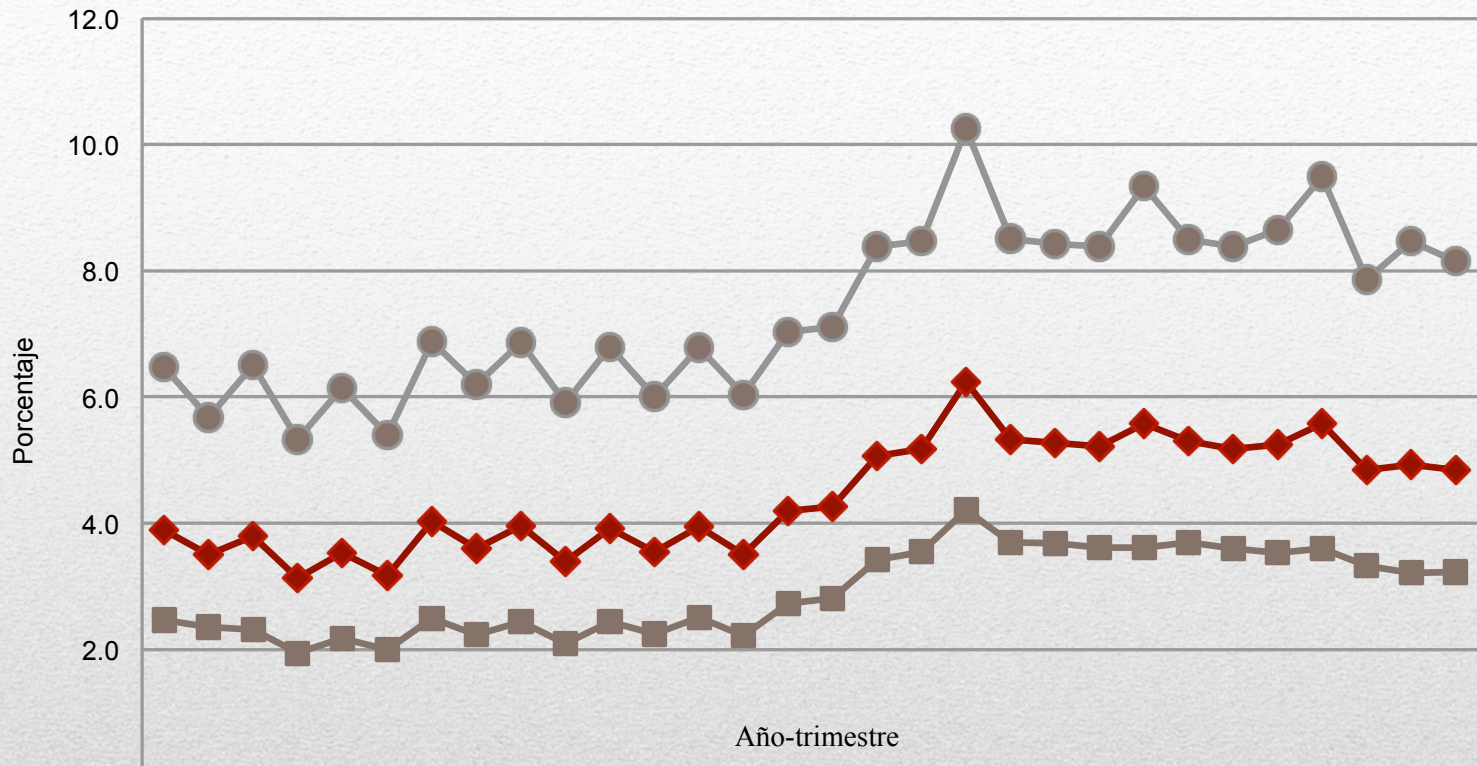
- ❑ Entre 1895 y 2010 la incidencia del analfabetismo se ha reducido 75 puntos: de 82.1% a 6.9%.
- ❑ El rezago educativo ha pasado de 21.9% (24.1 millones de personas) a 20.6% (23.2 millones de personas) entre 2008 y 2010:
- ❑ Las entidades federativas con mayor disminución porcentual del rezago educativo son Tamaulipas (16.4%), Durango (13.9%), Sonora (13.2%), Nuevo León (12.4%) y Tlaxcala (12.1%). Por otro lado, esta carencia aumentó en las siguientes entidades: Campeche (5.3%), Baja California Sur (2.3%) y Colima (0.6%).

Exclusión educativa en contexto



Desigualdad en el ingreso por entidad, 2010

Evolución de la tasa de desempleo por rango de edad, 2005-2012



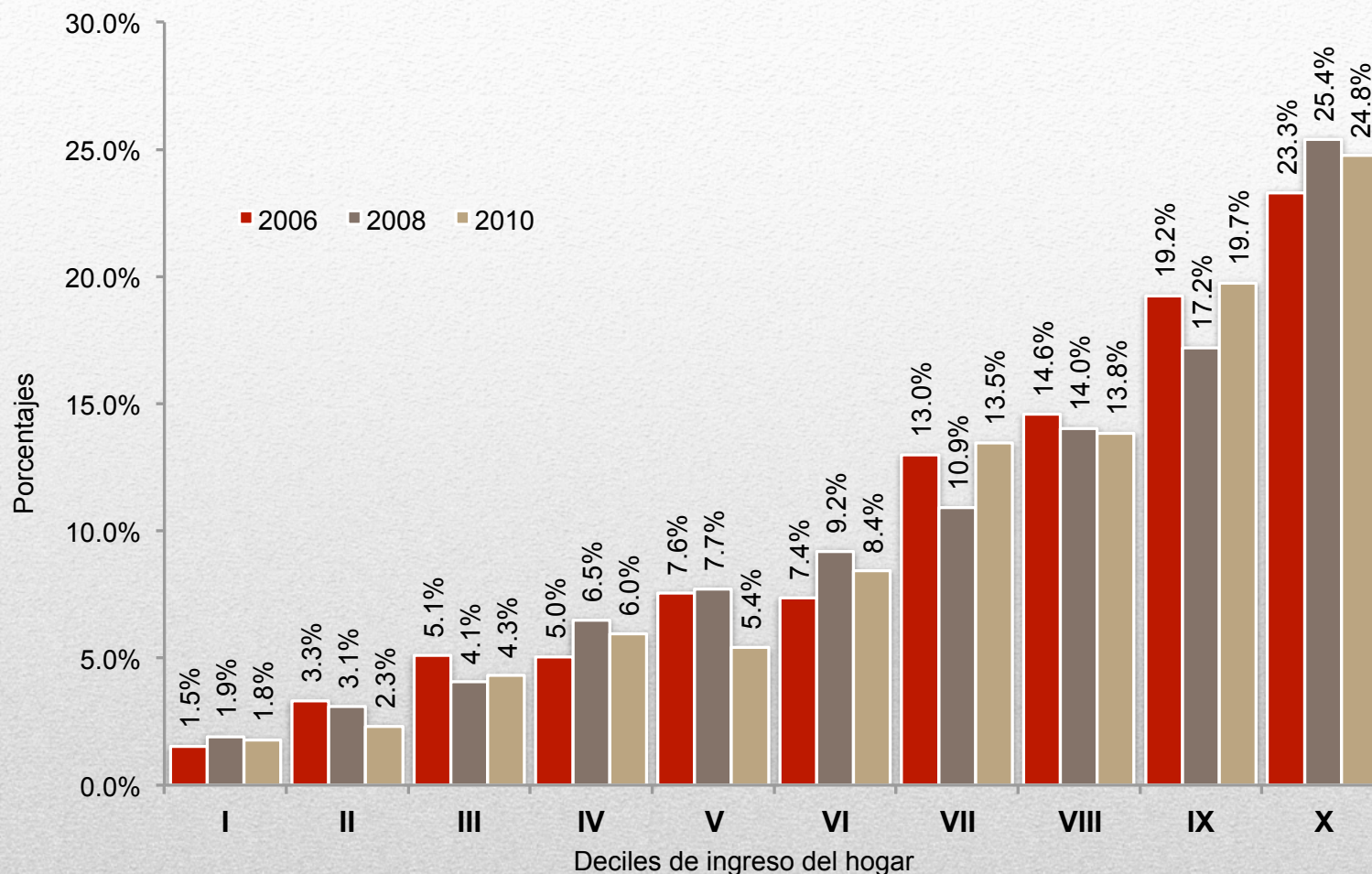
	2005		2006				2007				2008				2009				2010				2011				2012			
	I	II	III	IV	I	II	III	IV	I	II	III	IV	I	II	III	IV	I	II	III	IV	I	II	III	IV	I	II				
■ 30 años y más	2.5	2.3	2.3	1.9	2.2	2.0	2.5	2.2	2.4	2.1	2.4	2.2	2.5	2.2	2.7	2.8	3.4	3.5	4.2	3.7	3.7	3.6	3.6	3.7	3.6	3.5	3.6	3.3	3.2	3.2
● 14 a 29 años	6.5	5.7	6.5	5.3	6.1	5.4	6.9	6.2	6.9	5.9	6.8	6.0	6.8	6.0	7.0	7.1	8.4	8.5	10.3	8.5	8.4	8.4	9.3	8.5	8.4	8.7	9.5	7.9	8.5	8.2
◆ Total	3.9	3.5	3.8	3.1	3.5	3.2	4.0	3.6	4.0	3.4	3.9	3.5	3.9	3.5	4.2	4.3	5.1	5.2	6.2	5.3	5.3	5.2	5.6	5.3	5.2	5.2	5.6	4.8	4.9	4.8

La tasa de desempleo es el porcentaje de la población desocupada respecto al total de la PEA.

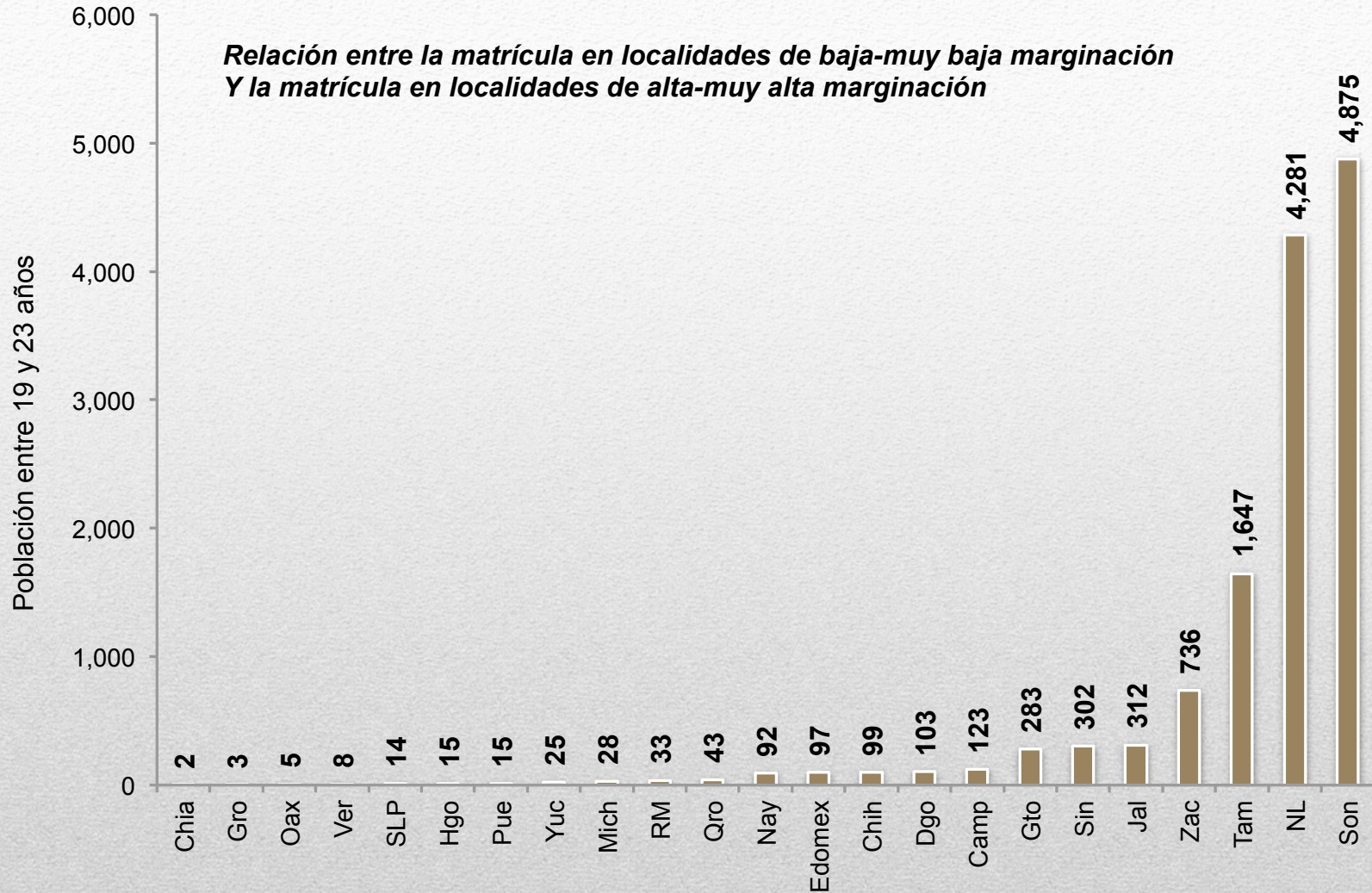
Jóvenes y desempleo



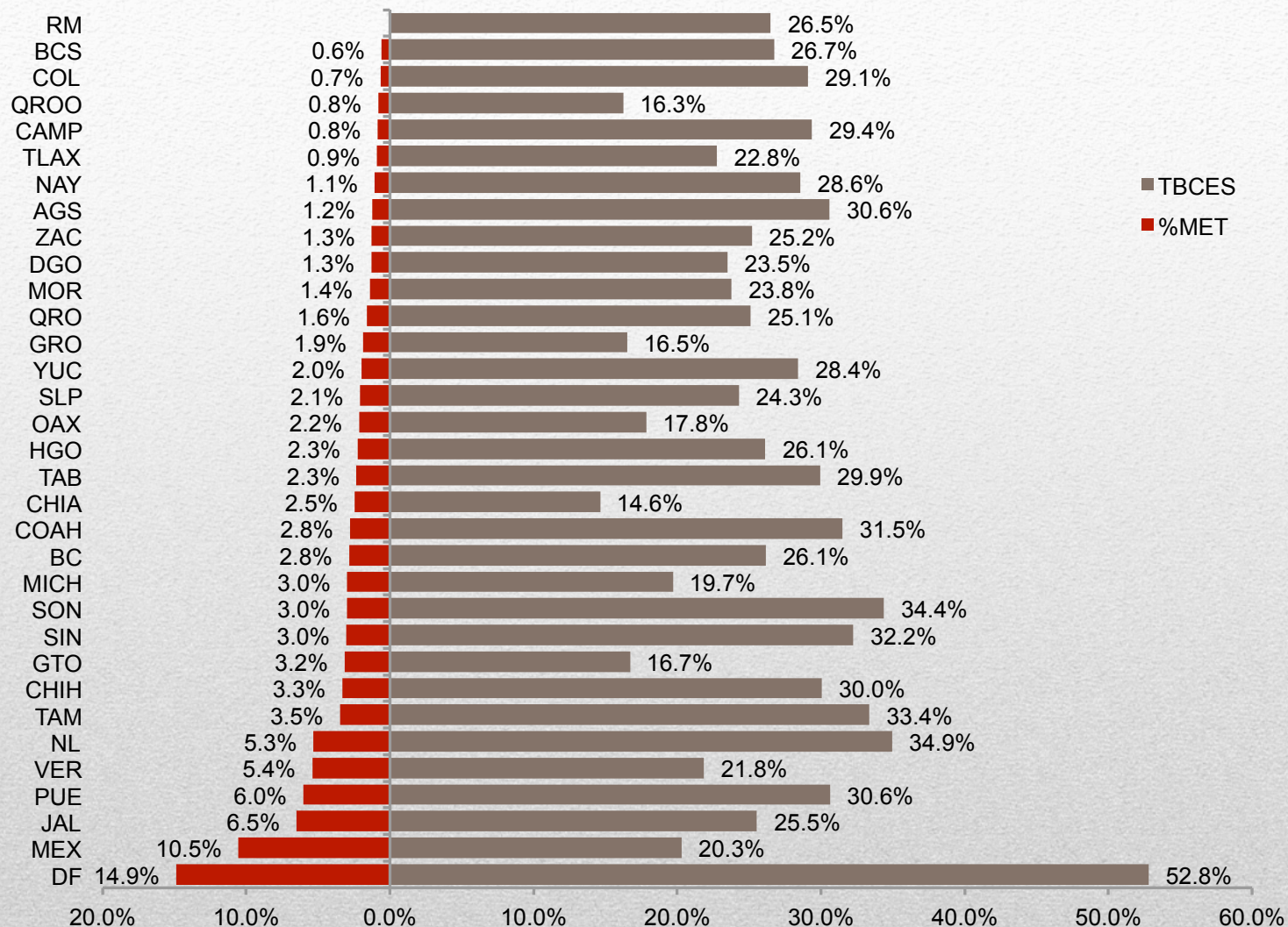
Aproximación a la exclusión educativa en educación superior



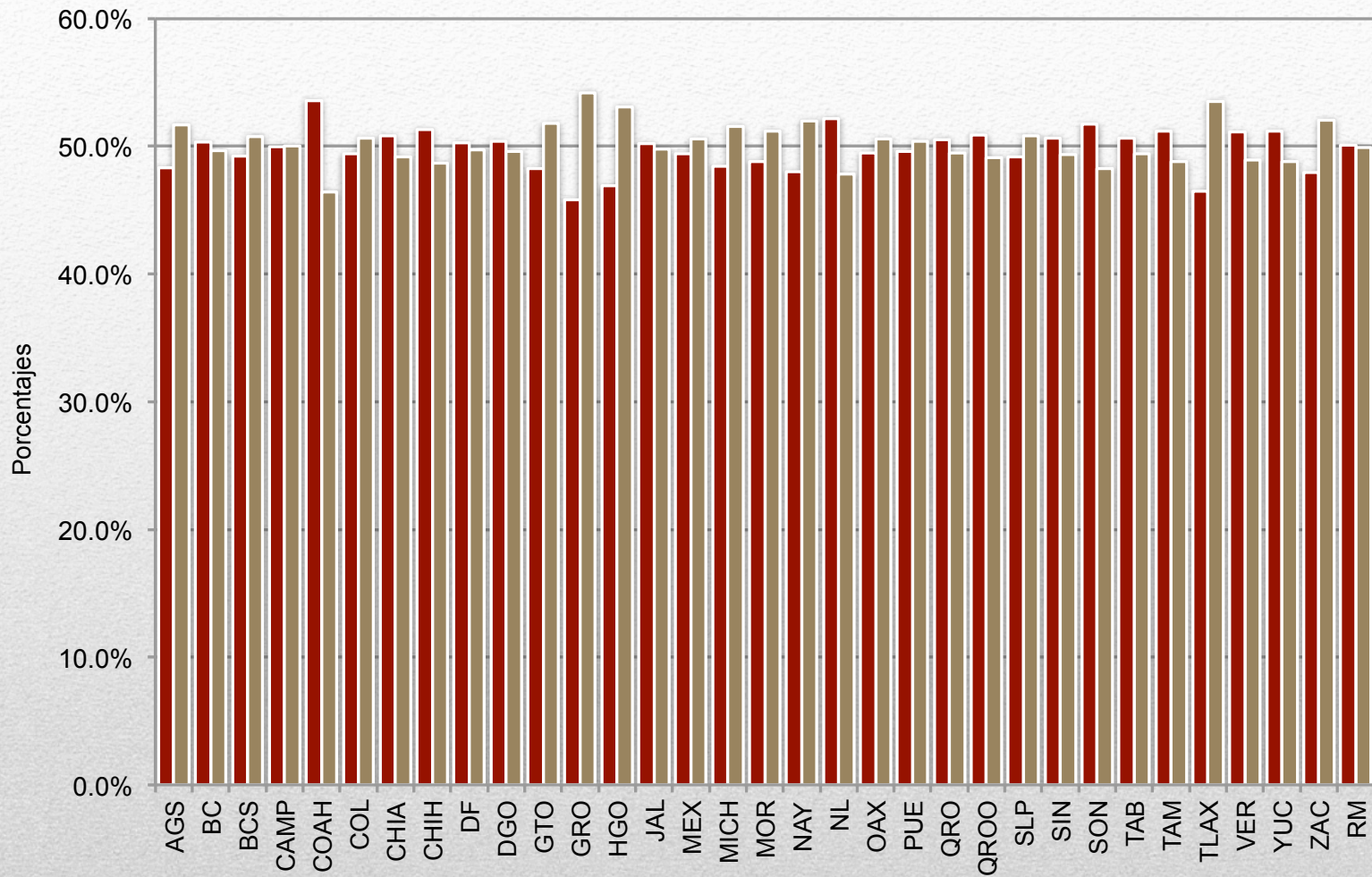
Distribución de la matrícula de educación superior según decil de ingreso, 2006-2010



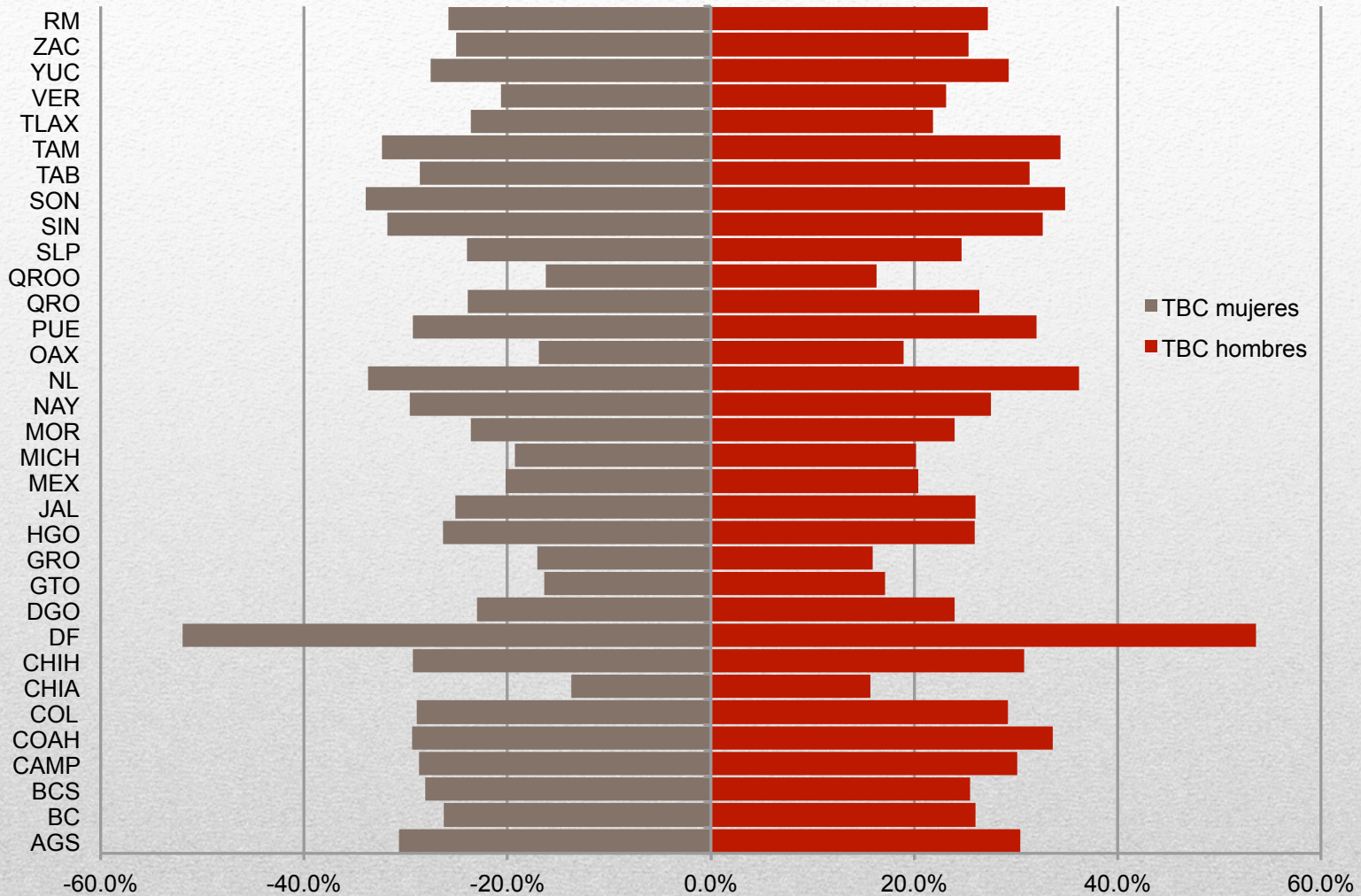
Matrícula de educación superior y marginación, 2010



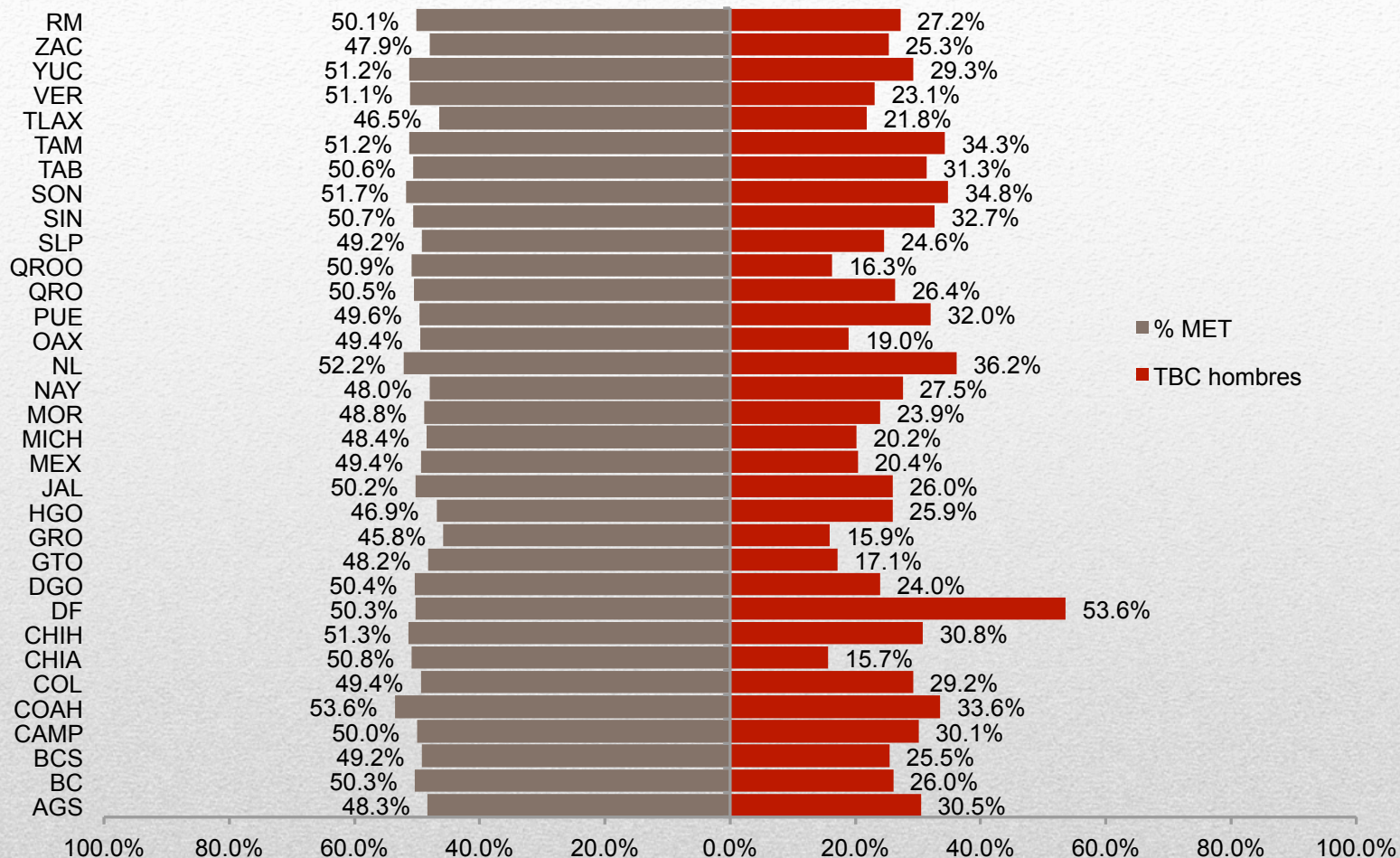
TBC y distribución porcentual de la matrícula por entidad, 2010



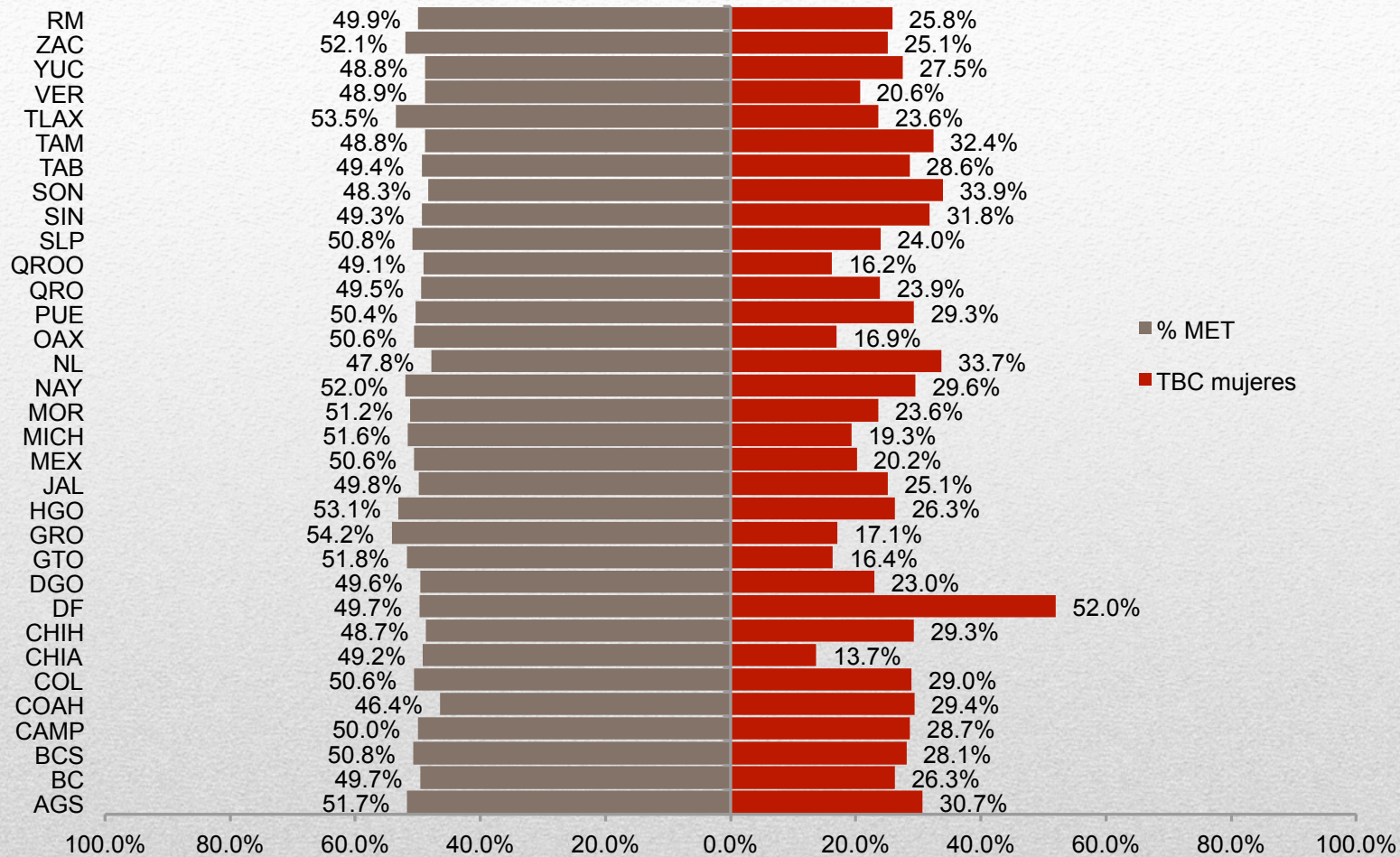
Distribución porcentual de la matrícula de educación superior estatal por sexo, 2009-2010



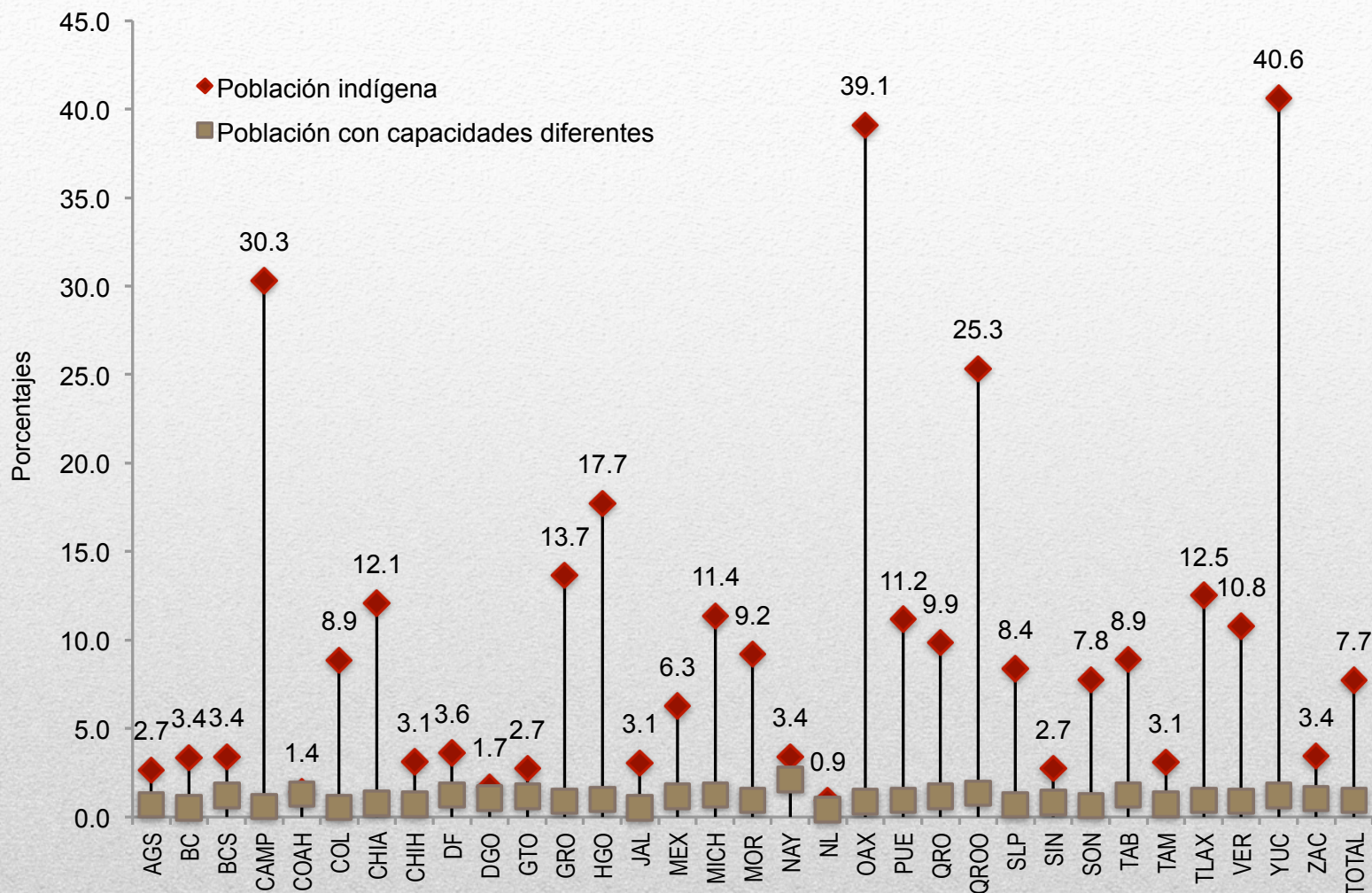
TBC por sexo y entidad



TBC H y participación masculina en la matrícula

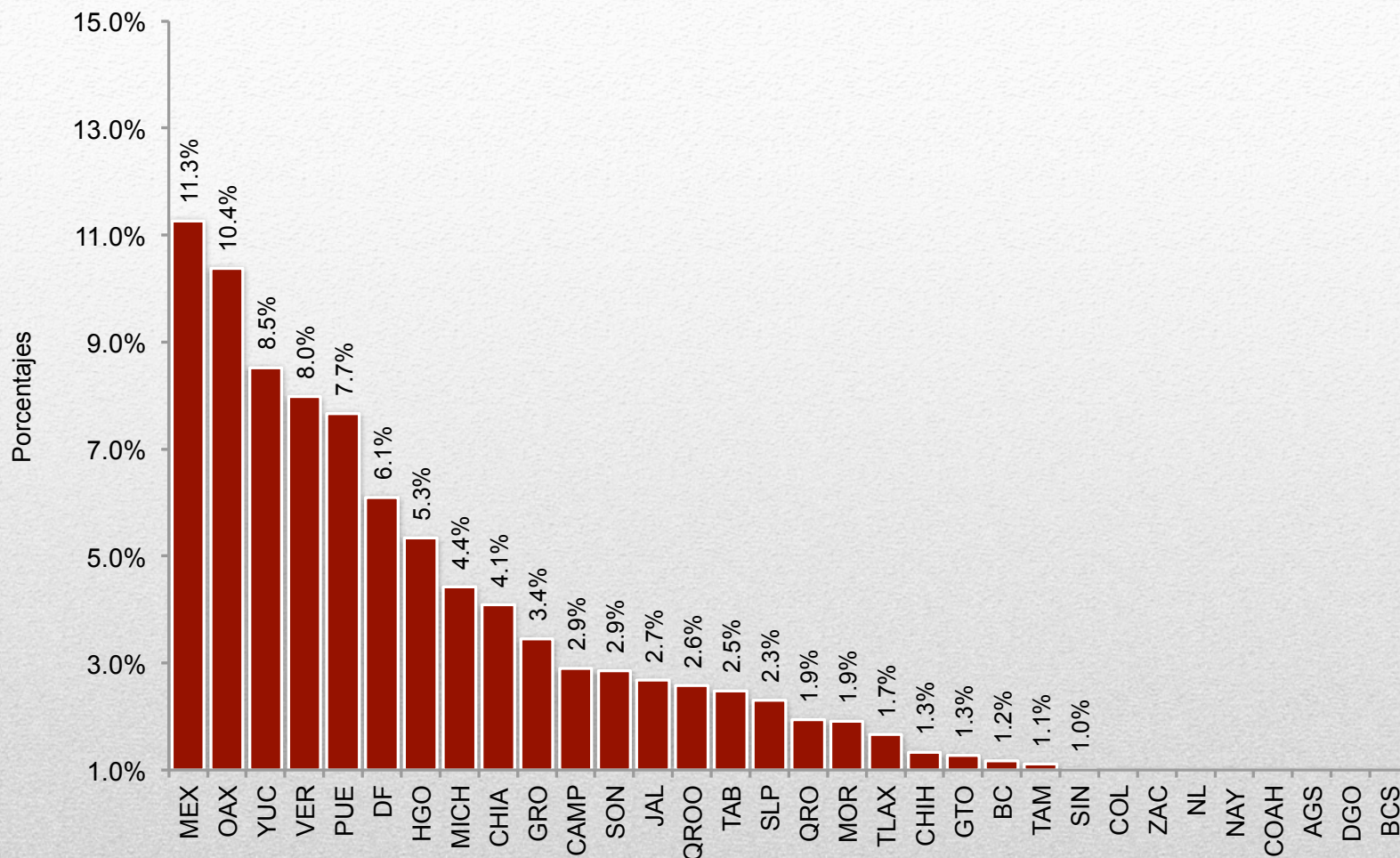


TBC M y participación femenina en la matrícula



Incidencia de población indígena y con capacidades diferentes en educación superior, 2010

213,353 estudiantes indígenas. 26,651 con capacidades diferentes. Matrícula total: 2,769,319



Distribución porcentual de la población indígena en educación superior según entidad, 2010



Gracias

mariajesus_perezgarcia@yahoo.com.mx
